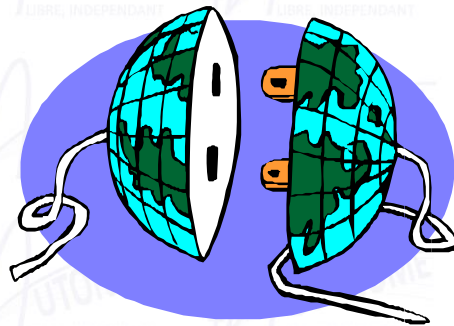


# Grilles indiciaires 1er Juillet 2023

## SAFPT – NATIONAL

**S.A.F.P.T**



**S.A.F.P.T**

**SITE INTERNET - [WWW.SAFPT.ORG](http://WWW.SAFPT.ORG)**

**SAFPT NATIONAL : 1041, Avenue de Draguignan - ZI Toulon Est 83130 La Garde - Adresse postale : BP 368 - 83085 Toulon Cédex 9**

**SITE INTERNET : [WWW.SAFPT.ORG](http://WWW.SAFPT.ORG) - Tél : 06 12 26 21 06 - Mel : [sgn@safpt.org](mailto:sgn@safpt.org)**

**VENDEVILLE Jean-Louis, Conseiller Technique SAFPT National**

## **FILIERE ADMINISTRATIVE**

- Emplois Fonctionnels – Catégorie A
- Cadre d'emplois des Administrateurs – Catégorie A
- Cadre d'emplois des Attachés – Catégorie A
- Cadre d'emplois des Secrétaires de mairie – Catégorie A
- Cadre d'emplois des Rédacteurs – Catégorie B
- Cadre d'emplois des Adjoint administratifs – Catégorie C

## **FILIERE ANIMATION**

- Cadre d'emplois des Animateurs – Catégorie B
- Cadre d'emplois des Adjoint d'animation – Catégorie C

## **FILIERE CULTURELLE – Enseignement artistique**

- Cadre d'emplois des Directeurs d'Etablissement d'Enseignement Artistique – Catégorie A
- Cadre d'emplois des Professeurs d'Enseignement Artistique - Catégorie A
- Cadre d'emplois des Assistants d'Enseignement Artistique – Catégorie B

## **FILIERE CULTURELLE – Patrimoine et Bibliothèques**

- Cadre d'emplois des Conservateurs de Bibliothèques – Catégorie A
- Cadre d'emplois des Conservateurs du Patrimoine – Catégorie A
- Cadre d'emplois des Attachés de conservation du Patrimoine – Catégorie A
- Cadre d'emplois des Bibliothécaires – Catégorie A
- Cadre d'emplois des Assistants de Conservation du Patrimoine et des Bibliothèques – Catégorie B
- Cadre d'emplois des Adjoint du Patrimoine – Catégorie C

## **FILIERE MEDICO-SOCIALE**

### ***Sous filière sociale***

- Cadre d'emplois des Conseillers socio-éducatifs – Catégorie A
- Cadre d'emplois des Assistants socio-éducatifs – Catégorie A
- Cadre d'emplois des Educateurs de jeunes enfants – Catégorie A
- Cadre d'emplois des Moniteurs Educateurs et Intervenants Familiaux – Catégorie B
- Cadre d'emplois des ATSEM – Catégorie C
- Cadre d'emplois des Agents sociaux – Catégorie C

## **Sous filière médico-sociale**

- Cadre d'emplois des Puéricultrices Cadre de Santé – Catégorie A (décret 92-857 du 18/08/92)
- Cadre d'emplois des Puéricultrices – Catégorie A (décret 2014-923 du 18/08/14)
- Cadre d'emplois des Puéricultrices – Catégorie A (décret 92-859 du 18/08/92)
- Cadre d'emplois des Cadres de santé paramédicaux – Catégorie A
- Cadre d'emplois des Infirmiers territoriaux en soins généraux – Catégorie A
- Cadre d'emplois des Infirmiers et techniciens paramédicaux – Catégorie A
- Cadre d'emplois des Pédiatres Podologues, Ergothérapeutes, Psychomotriciens, Orthoptistes et Manipulateur d'électroradiologie médicale – Catégorie A
- Cadre d'emplois des Masseurs Kinésithérapeutes et Orthophonistes – Catégorie A
- Cadre d'emplois des Infirmiers – Catégorie B
- Cadre d'emplois des Auxiliaires de puériculture – Catégorie B
- Cadre d'emplois des Aides-Soignants – Catégorie B

## **FILIERE SECURITE**

- Cadre d'emplois des Directeurs de Police – Catégorie A
- Cadre d'emplois des Chefs de Service de Police – Catégorie B
- Cadre d'emplois des Gardes Champêtres – Catégorie C
- Cadre d'emplois des Agents de Police – Catégorie C

## **FILIERE SPORTIVE**

- Cadre d'emplois des Conseillers des Activités Physiques et Sportives – Catégorie A
- Cadre d'emplois des Educateurs des Activités Physiques et Sportives – Catégorie B
- Cadre d'emplois des Opérateurs des Activités Physiques et Sportives – Catégorie C

## **FILIERE TECHNIQUE**

- Emplois Fonctionnels – Catégorie A
- Cadre d'emplois des Ingénieurs en Chef – Catégorie A
- Cadre d'emplois des Ingénieurs – Catégorie A
- Cadre d'emplois des Techniciens – Catégorie B
- Cadre d'emplois des Agents de maîtrise – Catégorie C
- Cadre d'emplois des Adjointes techniques – Catégorie C

# FILIERE ADMINISTRATIVE

## DIRECTEUR GENERAL DES SERVICES - CATEGORIE A

ECHELONS	1	2	3	4	5
<b>Plus de 400 000 hbts</b>					
Indices Bruts	1012	HEA	HEB	HEC	HED
Indices Majorés	818	(1)	(1)	(1)	(1)
DUREE	1 an	3 ans	3 ans	3 ans	

(1) L'échelle A est accessible après 1 an minimum ou 1 an d'ancienneté dans le 1<sup>er</sup> échelon. Les échelles B, C et D sont accessibles respectivement après 3 ans d'ancienneté dans l'échelle précédente. Les traitements afférents à chaque chevron sont attribués après un an de perception effective du traitement correspondant au chevron immédiatement inférieur.

ECHELONS	1	2	3	4	5	6	7	8
<b>de 150 000 à 400 000 hbts</b>								
Indices Bruts	898	921	953	981	1012	HEA	HEB	HEC
Indices Majorés	731	750	773	795	818	(1)	(1)	(1)
DUREE	1 an	1a6m	1a6m	2 ans	2 ans	3 ans	3 ans	

(1) L'échelle A est accessible après 2 ans d'ancienneté dans l'échelle A et l'échelle C après 3 ans d'ancienneté dans l'échelle B. Les échelles A, B et C comportent 3 chevrons. Les traitements afférents à chaque chevron sont attribués après un an de perception effective du traitement correspondant au chevron immédiatement inférieur.

ECHELONS	1	2	3	4	5	6	7	8	9
<b>de 80 000 à 150 000 hbts</b>									
Indices Bruts	817	847	877	911	947	981	1012	HEA	HEB
Indices Majorés	670	693	716	742	769	795	818	(1)	(1)
DUREE	1 an	1a6m	1a6m	2ans	2ans	2ans	3ans	1 ans	

(1) L'échelle A est accessible après 3 ans d'ancienneté dans le 7<sup>ème</sup> échelon et l'échelle B après 3 ans d'ancienneté dans l'échelle A. Les échelles A et B comportent 3 chevrons. Les traitements afférents à chaque chevron sont attribués après un an de perception effective du traitement correspondant au chevron immédiatement inférieur.

ECHELONS	1	2	3	4	5	6	7	8	9
<b>de 40 000 à 80 000 hbts</b>									
Indices Bruts	706	745	786	831	877	921	966	1027	HEA
Indices Majorés	586	616	647	681	716	750	783	830	(1)
DUREE	1 an	1a6m	1a6m	2ans	2ans	2ans	3ans	1ans	

(1) L'échelle A est accessible après 3 ans d'ancienneté dans le 8<sup>ème</sup> échelon. L'échelle A comporte 3 chevrons. Les traitements afférents à chaque chevron sont attribués après un an de perception effective du traitement correspondant au chevron immédiatement inférieur.

ECHELONS	1	2	3	4	5	6	7	8	9
<b>de 20 000 à 40 000 hbts</b>									
Indices Bruts	661	711	758	802	851	901	953	996	1027
Indices Majorés	552	590	625	659	696	734	773	807	830
DUREE	1 an	1a3m	1a3m	1a9m	1a9m	1a9m	2 ans	2a3m	

ECHELONS	1	2	3	4	5	6	7	8	9
<b>de 10 000 à 20 000 hbts</b>									
Indices Bruts	631	683	732	782	832	883	932	977	996
Indices Majorés	529	568	605	644	682	720	758	792	807
DUREE	1 an	1a3m	1a3m	1a9m	1a9m	1a9m	2 ans	2a3m	

ECHELONS	1	2	3	4	5	6	7	8	9
<b>de 2000 à 10 000 hbts</b>									
Indices Bruts	485	528	567	612	657	701	745	792	832
Indices Majorés	420	452	480	514	548	582	616	651	682
DUREE	1 an	1a3m	1a3m	1a9m	1a9m	1a9m	2 ans	2a3m	

## DIRECTEUR GENERAL ADJOINT DES SERVICES - CATEGORIE A

ECHELONS	1	2	3	4	5	6	7	8	9
<b>Plus de 400 000 hbts</b>									
Indices Bruts	817	847	877	911	947	981	1012	HEA	HEB
Indices Majorés	670	693	716	742	769	795	818	(1)	(1)
DUREE	1 an	1a6m	1a6m	2 ans	2 ans	2 ans	3 ans	3 ans	

(1) L'échelle A est accessible après 3 ans d'ancienneté dans le 7ème échelon et l'échelle B après 3 ans d'ancienneté dans l'échelle A. Les traitements afférents à chaque échelon sont attribués après un an de perception effective du traitement correspondant au chevron immédiatement inférieur

ECHELONS	1	2	3	4	5	6	7	8	9
<b>de 150 000 à 400 000 hbts</b>									
Indices Bruts	706	745	786	831	877	921	966	1027	HEA
Indices Majorés	586	616	647	681	716	750	783	830	(1)
DUREE	1 an	1a6m	1a6m	2 ans	2 ans	2 ans	3 ans	3 ans	

(1) L'échelle A est accessible après 3 ans d'ancienneté dans le 8ème échelon. Elle comporte trois chevrons. Les traitements afférents à chaque chevron sont attribués après un an de perception effective du traitement correspondant au chevron immédiatement inférieur.

ECHELONS	1	2	3	4	5	6	7	8	9
<b>de 40 000 à 150 000 hbts</b>									
Indices Bruts	661	711	758	802	851	901	953	996	1027
Indices Majorés	552	590	625	659	696	734	773	807	830
DUREE	1 an	1a3m	1a3m	1a9m	1a9m	1a9m	2 ans	2a3m	

ECHELONS	1	2	3	4	5	6	7	8	9
<b>de 20 000 à 40 000 hbts</b>									
Indices Bruts	581	631	683	732	782	832	883	932	977
Indices Majorés	491	529	568	605	644	682	720	758	792
DUREE	1 an	1a3m	1a3m	1a9m	1a9m	1a9m	2 ans	2a3m	

ECHELONS	1	2	3	4	5	6	7	8	9
<b>de 10 000 à 20 000 hbts</b>									
Indices Bruts	567	612	657	701	745	792	832	883	912
Indices Majorés	480	514	548	582	616	651	682	720	743
DUREE	1 an	1a3m	1a3m	1a9m	1a9m	1a9m	2 ans	2a3m	

## ADMINISTRATEUR TERRITORIAL - CATEGORIE A

### Administrateur général

Echelle indiciaire	ECHELONS					
	1	2	3	4	5	spécial
Indices Bruts	1027	HEA	HEB	HEB bis	HEC	HED
Indices Majorés	830	-	-	-	-	-
DUREE	3 ans	3 ans	3 ans	3 ans	-	-

Au-delà de l'indice brut 1021, chaque échelon correspond à un groupe de rémunération hors échelle, comportant chacun 3 chevrons.

Les traitements afférents à chaque chevron sont attribués après un an de perception effective du traitement correspondant au chevron immédiatement inférieur.

### **CONDITIONS D'ACCES A L'ECHELON SPECIAL**

L'accès à l'échelon spécial n'est pas un avancement d'échelon de droit commun. Il a lieu selon des modalités particulières. Ainsi pour pouvoir accéder à l'échelon spécial, le fonctionnaire titulaire du grade d'Administrateur Général doit :

- avoir été inscrit, après avis de la CAP, à un tableau annuel d'avancement établi au choix,
- remplir une des conditions suivantes :

↳ Les administrateurs généraux comptant au moins quatre années d'ancienneté dans le 5<sup>ème</sup> échelon de leur grade et exerçant leurs fonctions dans les services des régions de plus de 2 000 000 d'habitants, des départements de plus de 900 000 habitants et des communes et établissements publics assimilés de plus de 400 000 habitants.

↳ Les administrateurs généraux ayant occupé, pendant au moins deux des cinq années précédant l'établissement du tableau d'avancement, l'emploi de directeur général des services dans les services des régions de plus de 2 000 000 d'habitants, des départements de plus de 900 000 habitants et des communes et établissements publics assimilés de plus de 400 000 habitants.

Le nombre maximum d'agents pouvant être promu à l'échelon spécial sera déterminé par l'application d'un taux de promotion à l'effectif des fonctionnaires remplissant les conditions. Ce taux est fixé par délibération, après avis du comité technique.

↳ 49 de la loi n°84-53 du 26 janvier 1984

### Administrateur

Echelle indiciaire	ECHELONS ELEVE (1)											
	1	2	1	2	3	4	5	6	7	8	9	10
Indices Bruts	395	427	542	600	665	713	762	813	862	912	977	1015
Indices Majorés	369	379	461	505	555	591	628	667	705	743	792	821
DUREE	1 an	6m	6m	1 an	1 an	1 an	1a6m	2 ans	2 ans	2 ans	3 ans	

[Retour](#) 

## Administrateur hors classe

Echelle indiciaire	ECHELONS							spécial
	1	2	3	4	5	6	7	
Indices Bruts	813	862	912	977	1027	HEA	HEB	HEB bis
Indices Majorés	667	705	743	792	830	-	-	-
DUREE	2 ans	2 ans	2 ans	3 ans	3 ans	3 ans	4 ans	-

Au-delà de l'indice brut 1021, chaque échelon correspond à un groupe de rémunération hors échelle, comportant chacun 3 chevrons.

Les traitements afférents à chaque chevron sont attribués après un an de perception effective du traitement correspondant au chevron immédiatement inférieur

### **CONDITIONS D'ACCES A L'ECHELON SPECIAL**

### **CONDITIONS D'ACCES A L'ECHELON SPECIAL**

L'accès à l'échelon spécial n'est pas un avancement d'échelon de droit commun. Il a lieu selon des modalités particulières. Ainsi pour pouvoir accéder à l'échelon spécial, le fonctionnaire titulaire du grade d'Administrateur Hors Classe doit :

- avoir été inscrit, après avis de la CAP, à un tableau annuel d'avancement établi au choix,
- remplir la condition suivante : Peuvent accéder au choix à l'échelon spécial du grade d'administrateur hors classe, après inscription sur un tableau d'avancement, les administrateurs hors classe comptant au moins quatre années d'ancienneté dans le 7ème échelon de leur grade

Le nombre maximum d'agents pouvant être promu à l'échelon spécial sera déterminé par l'application d'un taux de promotion à l'effectif des fonctionnaires remplissant les conditions. Ce taux est fixé par délibération, après avis du comité technique.

↳ 49 de la loi n°84-53 du 26 janvier 1984

## CADRE D'EMPLOIS DES ATTACHES - CATEGORIE A

### Directeur territorial (EN VOIE D'EXTINCTION)

Echelle indiciaire	ECHELONS						
	1	2	3	4	5	6	7
Indices Bruts	722	759	798	857	907	968	1020
Indices Majorés	598	626	656	700	739	784	824
DUREE	2 ans	2 ans	3 ans	3 ans	3 ans	3 ans	

## Attaché hors classe

Echelle indiciaire	ECHELONS						Echelon spécial
	1	2	3	4	5	6	
Indices Bruts	797	850	896	946	995	1027	HEA
Indices Majorés	655	695	730	768	806	830	
DUREE	2 ans	2 ans	2 ans	2a6m	3 ans		

### Accès à l'échelon spécial :

Après inscription sur un tableau d'avancement,

1°) les attachés hors classe justifiant de 3 ans d'ancienneté dans le 6<sup>ème</sup> échelon de leur grade et exerçant leurs fonctions dans les communes de plus de 40 000 habitants et les autres collectivités territoriales ainsi que dans les établissements publics locaux assimilés à une commune de plus de 40 000 habitants ou à un département dans les conditions fixées par le décret 2000-954 du 22/09/00, les services départementaux d'incendie et de secours et les offices publics de l'habitat de plus de 5 000 logements

2°) les attachés hors classe qui ont atteint, lorsqu'ils ont ou avaient été détachés dans un emploi fonctionnel, un échelon doté d'un groupe hors échelle.

Il est tenu compte, pour le classement dans l'échelon spécial, du chevron et de l'ancienneté que l'agent a atteint dans cet emploi pendant les deux années précédant la date au titre de laquelle l'accès à l'échelon spécial a été organisé.

Le nombre maximum des attachés hors classe susceptibles d'être promus, est déterminé en application des dispositions du deuxième alinéa de l'article 49 de la loi du 26 janvier 1984.

## Attaché principal

Echelle indiciaire	ECHELONS									
	1	2	3	4	5	6	7	8	9	10
Indices Bruts	593	639	693	732	791	843	896	946	995	1015
Indices Majorés	500	535	575	605	650	690	730	768	806	821
DUREE	2 ans	2 ans	2 ans	2 ans	2 ans	2a6m	2a6m	3 ans	3 ans	

## Attaché

Echelle indiciaire	ECHELONS										
	1	2	3	4	5	6	7	8	9	10	11
Indices Bruts	444	469	499	525	567	611	653	693	732	778	821
Indices Majorés	390	410	430	450	480	513	545	575	605	640	673
DUREE	1a6m	2 ans	2 ans	2 ans	2a6m	3 ans	3 ans	3 ans	3 ans	4 ans	

[Retour](#) 



## CADRE D'EMPLOIS DES SECRETAIRES DE MAIRIE - CATEGORIE A

### Secrétaire de mairie

Echelle indiciaire	ECHELONS										
	1	2	3	4	5	6	7	8	9	10	11
Indices Bruts	437	461	492	506	531	561	592	624	657	688	722
Indices Majorés	385	404	425	436	454	475	499	524	548	572	598
DUREE	1a6m	2 ans	2 ans	2a6m	2a6m	2a6m	3 ans	3 ans	3a6m	4 ans	

## CADRE D'EMPLOIS DES REDACTEURS - CATEGORIE B

### Rédacteur principal 1ère classe

Echelle indiciaire	ECHELONS										
	1	2	3	4	5	6	7	8	9	10	11
Indices Bruts	446	461	484	513	547	573	604	638	660	684	707
Indices Majorés	392	404	419	441	465	484	508	534	551	569	587
DUREE	1 an	2 ans	2 ans	2 ans	2 ans	3 ans	3 ans	3 ans	3 ans	3 ans	

### Rédacteur principal 2ème classe

Echelle indiciaire	ECHELONS											
	1	2	3	4	5	6	7	8	9	10	11	12
Indices Bruts	401	415	429	444	458	480	506	528	542	567	599	638
Indices Majorés	363	369	379	390	401	416	436	452	461	480	504	534
DUREE	1 an	1 an	2 ans	2 ans	2 ans	2 ans	3 ans	3 ans	3 ans	3 ans	4 ans	

### Rédacteur

Echelle indiciaire	ECHELONS												
	1	2	3	4	5	6	7	8	9	10	11	12	13
Indices Bruts	389	395	397	401	415	431	452	478	500	513	538	563	597
Indices Majorés	368	369	370	371	372	381	396	415	431	441	457	477	503
DUREE	1 an	1 an	1 an	1 an	2 ans	2 ans	2 ans	3 ans	3 ans	3 ans	3 ans	4 ans	

## CADRE D'EMPLOIS DES ADJOINTS ADMINISTRATIFS - CATEGORIE C

### Adjoint administratif principal de 1ère classe (Echelle C3)

Echelle indiciaire	ECHELONS									
	1	2	3	4	5	6	7	8	9	10
Indices Bruts	388	397	412	430	448	460	478	499	525	558
Indices Majorés	368	370	371	380	393	403	415	430	450	473
DUREE	1 an	1 an	2 ans	2 ans	2 ans	2 ans	3 ans	3 ans	3 ans	

### Adjoint administratif principal de 2ème classe (Echelle C2)

Echelle indiciaire	ECHELONS											
	1	2	3	4	5	6	7	8	9	10	11	12
Indices Bruts	368	371	376	387	396	404	416	430	446	461	473	486
Indices Majorés	362	364	365	368	369	371	372	380	392	404	412	420
DUREE	1 an	1 an	1 an	1 an	1 an	1 an	2 ans	2 ans	3 ans	3 ans	4 ans	

### Adjoint administratif (Echelle C1)

Echelle indiciaire	ECHELONS										
	1	2	3	4	5	6	7	8	9	10	11
Indices Bruts	367	368	370	371	374	378	381	387	401	419	432
Indices Majorés	361	362	363	364	365	366	367	368	371	372	382
DUREE	1 an	1 an	1 an	1 an	1 an	1 an	3 ans	3 ans	3 ans	4 ans	

# FILIERE ANIMATION

## CADRE D'EMPLOIS DES ANIMATEURS - CATEGORIE B

### Animateur principal 1ère classe

Echelle indiciaire	ECHELONS										
	1	2	3	4	5	6	7	8	9	10	11
Indices Bruts	446	461	484	513	547	573	604	638	660	684	707
Indices Majorés	392	404	419	441	465	484	508	534	551	569	587
DUREE	1 an	2 ans	2 ans	2 ans	2 ans	3 ans	3 ans	3 ans	3 ans	3 ans	

### Animateur principal 2ème classe

Echelle indiciaire	ECHELONS											
	1	2	3	4	5	6	7	8	9	10	11	12
Indices Bruts	401	415	429	444	458	480	506	528	542	567	599	638
Indices Majorés	371	372	379	390	401	416	436	452	461	480	504	534
DUREE	1 an	1 an	2 ans	2 ans	2 ans	2 ans	3 ans	3 ans	3 ans	3 ans	4 ans	

### Animateur

Echelle indiciaire	ECHELONS												
	1	2	3	4	5	6	7	8	9	10	11	12	13
Indices Bruts	389	395	397	401	415	431	452	478	500	513	538	563	597
Indices Majorés	368	369	370	371	372	381	396	415	431	441	457	477	503
DUREE	1 an	1 an	1 an	1 an	2 ans	2 ans	2 ans	3 ans	3 ans	3 ans	3 ans	4 ans	

## CADRE D'EMPLOIS DES ADJOINTS D'ANIMATION - CATEGORIE C

### Adjoint d'animation principal de 1ère classe (Echelle C3)

Echelle indiciaire	ECHELONS									
	1	2	3	4	5	6	7	8	9	10
Indices Bruts	388	397	412	430	448	460	478	499	525	558
Indices Majorés	368	370	371	380	393	403	415	430	450	473
DUREE	1 an	1 an	2 ans	2 ans	2 ans	2 ans	3 ans	3 ans	3 ans	

## Adjoint d'animation principal de 2ème classe (Echelle C2)

Echelle indiciaire	ECHELONS											
	1	2	3	4	5	6	7	8	9	10	11	12
Indices Bruts	<b>368</b>	<b>371</b>	<b>376</b>	<b>387</b>	<b>396</b>	<b>404</b>	<b>416</b>	<b>430</b>	<b>446</b>	<b>461</b>	<b>473</b>	<b>486</b>
Indices Majorés	<b>362</b>	<b>364</b>	<b>365</b>	<b>368</b>	<b>369</b>	<b>371</b>	<b>372</b>	<b>380</b>	<b>392</b>	<b>404</b>	<b>412</b>	<b>420</b>
DUREE	1 an	1 an	1 an	1 an	1 an	1 an	2 ans	2 ans	3 ans	3 ans	4 ans	

## Adjoint d'animation (Echelle C1)

Echelle indiciaire	ECHELONS										
	1	2	3	4	5	6	7	8	9	10	11
Indices Bruts	<b>367</b>	<b>368</b>	<b>370</b>	<b>371</b>	<b>374</b>	<b>378</b>	<b>381</b>	<b>387</b>	<b>401</b>	<b>419</b>	<b>432</b>
Indices Majorés	<b>361</b>	<b>362</b>	<b>363</b>	<b>364</b>	<b>365</b>	<b>366</b>	<b>367</b>	<b>368</b>	<b>371</b>	<b>372</b>	<b>382</b>
DUREE	1 an	1 an	1 an	1 an	1 an	1 an	3 ans	3 ans	3 ans	4 ans	

# FILIERE CULTURELLE – Enseignement artistique

## CADRE D'EMPLOIS DES DIRECTEUR D'ETABLISSEMENT D'ENSEIGNEMENT ARTISTIQUE - CATEGORIE A

### Directeur d'établissement d'enseignement artistique de 1ère catégorie

Echelle indiciaire	ECHELONS								
	1	2	3	4	5	6	7	8	9
Indices Bruts	596	634	681	733	789	853	919	969	1027
Indices Majorés	502	531	567	606	649	697	748	785	830
DUREE	1a6m	3 ans	3 ans	3 ans	3a6m	3a6m	3a6m	3a6m	

### Directeur d'établissement d'enseignement artistique de 2ème catégorie

Echelle indiciaire	ECHELONS									
	1	2	3	4	5	6	7	8	9	10
Indices Bruts	588	620	668	726	767	815	858	899	950	1020
Indices Majorés	496	520	557	601	632	668	701	732	771	824
DUREE	1a6m	3 ans	3 ans	3 ans	3a6m	3a6m	3a6m	3a6m	3a6m	

## CADRE D'EMPLOIS DES PROFESSEURS D'ENSEIGNEMENT ARTISTIQUE - CATEGORIE A

### Professeur d'enseignement artistique hors classe

Echelle indiciaire	ECHELONS							
	1	2	3	4	5	6	7	8
Indices Bruts	620	712	757	815	876	939	995	1015
Indices Majorés	520	590	624	668	715	763	806	821
DUREE	2a6m	2a6m	2a6m	2a6m	3 ans	3 ans	3 ans	

### Professeur d'enseignement artistique de classe normale

Echelle indiciaire	ECHELONS								
	1	2	3	4	5	6	7	8	9
Indices Bruts	450	488	519	558	608	668	712	763	821
Indices Majorés	395	422	446	473	511	557	590	629	673
DUREE	1a6m	2a6m	3 ans	3 ans	3 ans	3a6m	3a6m	3a6m	

# CADRE D'EMPLOIS DES ASSISTANTS D'ENSEIGNEMENT ARTISTIQUE - CATEGORIE B

## Assistant d'enseignement artistique principal de 1ère classe

Echelle indiciaire	ECHELONS										
	1	2	3	4	5	6	7	8	9	10	11
Indices Bruts	446	461	484	513	547	573	604	638	660	684	707
Indices Majorés	392	404	419	441	465	484	508	534	551	569	587
DUREE	1 an	2 ans	2 ans	2 ans	2 ans	3 ans	3 ans	3 ans	3 ans	3 ans	

## Assistant d'enseignement artistique principal de 2ème classe

Echelle indiciaire	ECHELONS											
	1	2	3	4	5	6	7	8	9	10	11	12
Indices Bruts	401	415	429	444	458	480	506	528	542	567	599	638
Indices Majorés	371	372	379	390	401	416	436	452	461	480	504	534
DUREE	1 an	1 an	2 ans	2 ans	2 ans	2 ans	3 ans	3 ans	3 ans	3 ans	4 ans	

## Assistant d'enseignement artistique

Echelle indiciaire	ECHELONS												
	1	2	3	4	5	6	7	8	9	10	11	12	13
Indices Bruts	389	395	397	401	415	431	452	478	500	513	538	563	597
Indices Majorés	368	369	370	371	372	381	396	415	431	441	457	477	503
DUREE	1 an	1 an	1 an	1 an	2 ans	2 ans	2 ans	3 ans	3 ans	3 ans	3 ans	4 ans	

# FILIERE CULTURELLE – Patrimoine et Bibliothèques

## CADRE D'EMPLOIS DES CONSERVATEURS DE BIBLIOTHEQUES - CATEGORIE A

### Conservateur des bibliothèques en chef

Echelle indiciaire	ECHELONS					
	1	2	3	4	5	6
Indices Bruts	713	792	883	977	1027	HEA (1)
Indices Majorés	591	651	720	792	830	
DUREE	1 an	2 ans	2 ans	2 ans	3 ans	

(1) L'échelle A est accessible après 2 ans 11 mois minimum ou 3 ans 1 mois maximum d'ancienneté dans le 5<sup>ème</sup> échelon. Elle comporte 3 chevrons. Les traitements afférents à chaque chevron sont attribués après un an de perception effective du traitement correspondant au chevron immédiatement inférieur.

### Conservateur des bibliothèques

Echelle indiciaire	ECHELONS									
	E1	E2	S	1	2	3	4	5	6	7
Indices Bruts	416	459	470	510	551	605	659	713	787	862
Indices Majorés	372	402	411	439	468	509	550	591	648	705
DUREE	1 an	6 mois	*	2 ans	2 ans	2a6m	2a6m	2a6m	3 ans	

**E1 et E2** ECHELONS afférents aux élèves (ne concerne que les candidats admis au concours) \***S** Echelon de stage, durée : après concours : 6 mois, après promotion interne 1 an

## CADRE D'EMPLOIS DES CONSERVATEURS DU PATRIMOINE - CATEGORIE A

### Conservateur du patrimoine en chef

Echelle indiciaire	ECHELONS						
	1	2	3	4	5	6	7
Indices Bruts	747	826	924	1015	1027	HEA	HEB
Indices Majorés	617	677	751	821	830		
DUREE	1 an	2 ans	2 ans	2 ans	3 ans		

### Conservateur du patrimoine

Echelle indiciaire	ECHELONS									
	E1	E2	1	2	3	4	5	6	7	8
Indices Bruts	416	459	525	566	620	674	728	803	878	912
Indices Majorés	372	402	450	479	520	561	602	659	716	743
DUREE	1 an	6 mois	2 ans	2 ans	2a6m	2a6m	2a6m	3 ans	3 ans	

**E1 et E2** Echelons afférents aux élèves (ne concerne que les candidats admis au concours)

# CADRE D'EMPLOIS DES ATTACHES DE CONSERVATION DU PATRIMOINE - CATEGORIE A

## Attaché principal de conservation du patrimoine

Echelle indiciaire	ECHELONS									
	1	2	3	4	5	6	7	8	9	10
Indices Bruts	593	639	693	732	791	843	896	946	995	1015
Indices Majorés	500	535	575	605	650	690	730	768	806	821
DUREE	2 ans	2 ans	2 ans	2 ans	2 ans	2a6m	2a6m	3 ans	3 ans	

## Attaché de conservation du patrimoine

Echelle indiciaire	ECHELONS										
	1	2	3	4	5	6	7	8	9	10	11
Indices Bruts	444	469	499	525	567	611	653	693	732	778	821
Indices Majorés	390	410	430	450	480	513	545	575	605	640	673
DUREE	1a6m	2 ans	2 ans	2 ans	2a6m	3 ans	3 ans	3 ans	3 ans	4 ans	

# CADRE D'EMPLOIS DES BIBLIOTHECAIRES – CATEGORIE A

## Bibliothécaire principal

Echelle indiciaire	ECHELONS									
	1	2	3	4	5	6	7	8	9	10
Indices Bruts	593	639	693	732	791	843	896	946	995	1015
Indices Majorés	500	535	575	605	650	690	730	768	806	821
DUREE	2 ans	2 ans	2 ans	2 ans	2 ans	2a6m	2a6m	3 ans	3 ans	

## Bibliothécaire

Echelle indiciaire	ECHELONS										
	1	2	3	4	5	6	7	8	9	10	11
Indices Bruts	444	469	499	525	567	611	653	693	732	778	821
Indices Majorés	390	410	430	450	480	513	545	575	605	640	673
DUREE	1a6m	2 ans	2 ans	2 ans	2a6m	3 ans	3 ans	3 ans	3 ans	4 ans	



# CADRE D'EMPLOIS DES ASSISTANTS DE CONSERVATION DU PATRIMOINE ET DES BIBLIOTHEQUES - CATEGORIE B

## Adjoint du patrimoine principal de 1ère classe (Echelle C3)

Echelle indiciaire	ECHELONS										
	1	2	3	4	5	6	7	8	9	10	11
Indices Bruts	446	461	484	513	547	573	604	638	660	684	707
Indices Majorés	392	404	419	441	465	484	508	534	551	569	587
DUREE	1 an	2 ans	2 ans	2 ans	2 ans	3 ans	3 ans	3 ans	3 ans	3 ans	

## Adjoint du patrimoine principal de 2ème classe (Echelle C2)

Echelle indiciaire	ECHELONS											
	1	2	3	4	5	6	7	8	9	10	11	12
Indices Bruts	401	415	429	444	458	480	506	528	542	567	599	638
Indices Majorés	371	372	379	390	401	416	436	452	461	480	504	534
DUREE	1 an	1 an	2 ans	2 ans	2 ans	2 ans	3 ans	3 ans	3 ans	3 ans	4 ans	

## Adjoint du patrimoine (Echelle C1)

Echelle indiciaire	ECHELONS												
	1	2	3	4	5	6	7	8	9	10	11	12	13
Indices Bruts	389	395	397	401	415	431	452	478	500	513	538	563	597
Indices Majorés	368	369	370	371	372	381	396	415	431	441	457	477	503
DUREE	1 an	1 an	1 an	1 an	2 ans	2 ans	2 ans	3 ans	3 ans	3 ans	3 ans	4 ans	

# CADRE D'EMPLOIS DES ADJOINTS DU PATRIMOINE - CATEGORIE C

## Adjoint du patrimoine principal de 1ère classe (Echelle C3)

Echelle indiciaire	ECHELONS									
	1	2	3	4	5	6	7	8	9	10
Indices Bruts	388	397	412	430	448	460	478	499	525	558
Indices Majorés	368	370	371	380	393	403	415	430	450	473
DUREE	1 an	1 an	2 ans	2 ans	2 ans	2 ans	3 ans	3 ans	3 ans	

## Adjoint du patrimoine principal de 2ème classe (Echelle C2)

Echelle indiciaire	ECHELONS											
	1	2	3	4	5	6	7	8	9	10	11	12
Indices Bruts	368	371	376	387	396	404	416	430	446	461	473	486
Indices Majorés	362	364	365	368	369	371	372	380	392	404	412	420
DUREE	1 an	1 an	1 an	1 an	1 an	1 an	2 ans	2 ans	3 ans	3 ans	4 ans	

## Adjoint du patrimoine (Echelle C1)

Echelle indiciaire	ECHELONS										
	1	2	3	4	5	6	7	8	9	10	11
Indices Bruts	367	368	370	371	374	378	381	387	401	419	432
Indices Majorés	361	362	363	364	365	366	367	368	371	372	382
DUREE	1 an	1 an	1 an	1 an	1 an	1 an	3 ans	3 ans	3 ans	4 ans	

# FILIERE MEDICO-SOCIALE

## Sous filière sociale

### CADRE D'EMPLOIS DES CONSEILLERS SOCIO-EDUCATIFS - CATEGORIE A

#### Conseiller supérieur socio-éducatif hors classe

Echelle indiciaire	ECHELONS					
	1	2	3	4	5	6
Indices Bruts	729	751	791	835	883	940
Indices Majorés	603	620	650	684	720	764
DUREE	2 ans	3 ans	3 ans	3 ans	3 ans	

#### Conseiller supérieur socio-éducatif

Echelle indiciaire	ECHELONS							
	1	2	3	4	5	6	7	8
Indices Bruts	641	674	698	729	751	784	816	830
Indices Majorés	536	561	579	603	620	645	669	680
DUREE	2 ans	2 ans	2a6m	2a6m	3 ans	3 ans	3 ans	

#### Conseiller socio-éducatif

Echelle indiciaire	ECHELONS											
	1	2	3	4	5	6	7	8	9	10	11	12
Indices Bruts	509	532	555	578	600	631	657	680	712	740	778	801
Indices Majorés	438	455	471	488	505	529	548	566	590	611	640	658
DUREE	1a6m	1a6m	2 ans	2 ans	2 ans	2 ans	2 ans	2 ans	2a6m	2a6m	3 ans	

### CADRE D'EMPLOIS DES ASSISTANTS SOCIO-EDUCATIFS - CATEGORIE A

#### Assistant socio-éducatif de classe exceptionnelle

Echelle indiciaire	ECHELONS										
	1	2	3	4	5	6	7	8	9	10	11
Indices Bruts	502	523	543	565	589	622	653	680	705	732	761
Indices Majorés	433	448	462	478	497	522	545	566	585	605	627
DUREE	1 an	2 ans	2 ans	2 ans	2 ans	2 ans	2a6m	3 ans	3 ans	3 ans	

#### Assistant socio-éducatif

Echelle indiciaire	ECHELONS													
	1	2	3	4	5	6	7	8	9	10	11	12	13	14
Indices Bruts	444	461	478	494	512	528	547	570	596	623	655	680	694	714
Indices Majorés	390	404	415	426	440	452	465	482	502	523	546	566	576	592
DUREE	2 ans	2 ans	2 ans	2 ans	2 ans	2 ans	2 ans	2 ans	2 ans	2a6m	2a6m	3 ans	3 ans	

## CADRE D'EMPLOIS DES EDUCATEURS DE JEUNES ENFANTS – CATEGORIE A

### Educateur de jeunes enfants de classe exceptionnelle

Echelle indiciaire	ECHELONS										
	1	2	3	4	5	6	7	8	9	10	11
Indices Bruts	502	523	543	565	589	622	653	680	705	732	761
Indices Majorés	433	448	462	478	497	522	545	566	585	605	627
DUREE	1 an	2 ans	2 ans	2 ans	2 ans	2 ans	2a6m	3 ans	3 ans	3 ans	

### Educateur de jeunes enfants

Echelle indiciaire	ECHELONS													
	1	2	3	4	5	6	7	8	9	10	11	12	13	14
Indices Bruts	444	461	478	494	512	528	547	570	596	623	655	680	694	714
Indices Majorés	390	404	415	426	440	452	465	482	502	523	546	566	576	592
DUREE	2 ans	2 ans	2 ans	2 ans	2 ans	2 ans	2 ans	2 ans	2 ans	2a6 m	2a6 m	3 ans	3 ans	

## CADRE D'EMPLOIS DES MONITEURS EDUCATEURS ET INTERVENANTS FAMILIAUX- CATEGORIE B

### Moniteur-Educateur et Intervenant familial principal

Echelle indiciaire	ECHELONS											
	1	2	3	4	5	6	7	8	9	10	11	12
Indices Bruts	401	415	429	444	458	480	506	528	542	567	599	638
Indices Majorés	371	372	379	390	401	416	436	452	461	480	504	534
DUREE	1 an	1 an	2 ans	2 ans	2 ans	2 ans	3 ans	3 ans	3 ans	3 ans	4 ans	

### Moniteur-Educateur et Intervenant familial

Echelle indiciaire	ECHELONS												
	1	2	3	4	5	6	7	8	9	10	11	12	13
Indices Bruts	389	395	397	401	415	431	452	478	500	513	538	563	597
Indices Majorés	368	369	370	371	372	381	396	415	431	441	457	477	503
DUREE	1 an	1 an	1 an	1 an	2 ans	2 ans	2 ans	3 ans	3 ans	3 ans	3 ans	4 ans	

## CADRE D'EMPLOIS DES ATSEM - CATEGORIE C

### Agent Territorial Spécialisé des Ecoles Maternelles principal de 1ère classe (Echelle C3)

Echelle indiciaire	ECHELONS									
	1	2	3	4	5	6	7	8	9	10
Indices Bruts	388	397	412	430	448	460	478	499	525	558
Indices Majorés	368	370	371	380	393	403	415	430	450	473
DUREE	1 an	1 an	2 ans	2 ans	2 ans	2 ans	3 ans	3 ans	3 ans	

### Agent Territorial Spécialisé des Ecoles Maternelles principal de 2ème classe (Echelle C2)

Echelle indiciaire	ECHELONS											
	1	2	3	4	5	6	7	8	9	10	11	12
Indices Bruts	368	371	376	387	396	404	416	430	446	461	473	486
Indices Majorés	362	364	365	368	369	371	372	380	392	404	412	420
DUREE	1 an	1 an	1 an	1 an	1 an	1 an	2 ans	2 ans	3 ans	3 ans	4 ans	

## CADRE D'EMPLOIS DES AGENTS SOCIAUX - CATEGORIE C

### Agent social principal de 1ère classe (Echelle C3)

Echelle indiciaire	ECHELONS									
	1	2	3	4	5	6	7	8	9	10
Indices Bruts	388	397	412	430	448	460	478	499	525	558
Indices Majorés	368	370	371	380	393	403	415	430	450	473
DUREE	1 an	1 an	2 ans	2 ans	2 ans	2 ans	3 ans	3 ans	3 ans	

### Agent social principal de 2ème classe (Echelle C2)

Echelle indiciaire	ECHELONS											
	1	2	3	4	5	6	7	8	9	10	11	12
Indices Bruts	368	371	376	387	396	404	416	430	446	461	473	486
Indices Majorés	362	364	365	368	369	371	372	380	392	404	412	420
DUREE	1 an	1 an	1 an	1 an	1 an	1 an	2 ans	2 ans	3 ans	3 ans	4 ans	

### Agent social (Echelle C1)

Echelle indiciaire	ECHELONS										
	1	2	3	4	5	6	7	8	9	10	11
Indices Bruts	367	368	370	371	374	378	381	387	401	419	432
Indices Majorés	361	362	363	364	365	366	367	368	371	372	382
DUREE	1 an	1 an	1 an	1 an	1 an	1 an	3 ans	3 ans	3 ans	4 ans	

## Sous filière médico-sociale

### CADRE D'EMPLOIS DES PUERICULTRICES CADRE DE SANTE - CATEGORIE A

(Décret 92-857 du 28/08/92)

#### Puéricultrice cadre supérieur de sante

Echelle indiciaire	ECHELONS						
	1	2	3	4	5	6	7
Indices Bruts	660	691	724	744	800	830	883
Indices Majorés	551	574	599	615	657	680	720
DUREE	2 ans	3 ans	3 ans	3 ans	3 ans	4 ans	

#### Puéricultrice cadre de santé

Echelle indiciaire	ECHELONS								
	1	2	3	4	5	6	7	8	9
Indices Bruts	468	517	562	597	631	671	709	786	840
Indices Majorés	409	444	476	503	529	559	588	647	687
DUREE	1 an	2 ans	2 ans	3 ans	3 ans	4 ans	4 ans	4 ans	

### CADRE D'EMPLOIS DES PUERICULTRICES - CATEGORIE A

(Décret 2014-923 du 18/08/14)

#### Puéricultrice hors classe

Echelle indiciaire	Echelons provisoires		ECHELONS								
	1	2	1	2	3	4	5	6	7	8	9
Indices Bruts	548	580	614	663	695	739	781	825	868	906	940
Indices Majorés	466	490	515	553	577	610	643	676	709	738	764
DUREE	1 an	2 ans	2 ans	2 ans	2 ans	2a6m	3 ans	3 ans	4 ans	4 ans	

#### Puéricultrice

Echelle indiciaire	ECHELONS										
	1	2	3	4	5	6	7	8	9	10	11
Indices Bruts	489	518	558	595	631	669	709	750	792	836	886
Indices Majorés	422	445	473	501	529	558	588	619	651	685	722
DUREE	1a6m	2 ans	2 ans	2 ans	2 ans	2a6m	3 ans	3 ans	4 ans	4 ans	

[Retour](#) 

## CADRE D'EMPLOIS DES PUERICULTRICES - CATEGORIE A

(Décret 92-859 du 28/08/92)

### Puéricultrice classe supérieure

Echelle indiciaire	ECHELONS							
	1	2	3	4	5	6	7	8
Indices Bruts	570	606	631	661	698	723	778	833
Indices Majorés	482	509	529	552	579	598	640	682
DUREE	2 ans	2 ans	2 ans	3 ans	3 ans	3a6m	4 ans	

### Puéricultrice classe normale

Echelle indiciaire	ECHELONS							
	1	2	3	4	5	6	7	8
Indices Bruts	449	486	513	548	579	614	653	698
Indices Majorés	394	420	441	466	489	515	545	579
DUREE	1 an	2 ans	3 ans	3 ans	4 ans	4 ans	4 ans	

## CADRE D'EMPLOIS DES CADRES TERRITORIAUX DE SANTE PARAMEDICAUX- CATEGORIE A

### Cadre supérieur de santé

Echelle indiciaire	ECHELON S							
	1	2	3	4	5	6	7	8
Indices Bruts	699	744	791	843	896	946	995	1015
Indices Majorés	580	615	650	690	730	768	806	821
DUREE	2 ans	2 ans	2ans	2a6m	2a6m	3 ans	3 ans	

### Cadre de santé

Echelle indiciaire	ECHELONS										
	1	2	3	4	5	6	7	8	9	10	11
Indices Bruts	541	577	614	663	695	739	781	825	868	906	940
Indices Majorés	460	487	515	553	577	610	643	676	709	738	764
DUREE	1a6m	2 ans	2 ans	2 ans	2 ans	2a6m	3 ans	3 ans	4 ans	4 ans	

[Retour](#) 

## CADRE D'EMPLOIS DES INFIRMIERS TERRITORIAUX EN SOINS GENERAUX - CATEGORIE A

### Infirmier en soins généraux hors classe

Echelle indiciaire	ECHELONS										
	1	2	3	4	5	6	7	8	9	10	11
Indices Bruts	489	518	558	595	631	669	709	750	792	836	886
Indices Majorés	422	445	473	501	529	558	588	619	651	685	722
DUREE	1a6m	2 ans	2 ans	2 ans	2 ans	2a6m	3 ans	3 ans	4 ans	4 ans	

### Infirmier en soins généraux

Echelle indiciaire	ECHELONS										
	1	2	3	4	5	6	7	8	9	10	11
Indices Bruts	444	484	514	544	576	611	653	693	732	778	821
Indices Majorés	390	419	442	463	486	513	545	575	605	640	673
DUREE	1 an	1a6m	2 ans	2 ans	2a6m	3 ans	3 ans	3 ans	4 ans	4 ans	

## CADRE D'EMPLOIS DES INFIRMIERS ET TECHNICIENS PARAMEDICAUX TERRITORIAUX - CATEGORIE A

### Infirmier et Techniciens paramédicaux

Echelle indiciaire	ECHELONS								
	1	2	3	4	5	6	7	8	9
Indices Bruts	468	517	562	597	631	671	709	786	840
Indices Majorés	409	444	476	503	529	559	588	647	687
DUREE	1 an	2 ans	2 ans	3 ans	3 ans	4 ans	4 ans	4 ans	



## CADRE D'EMPLOIS DES PEDICURES-PODOLOGUES, ERGOTHERAPEUTES, PSYCHOMOTRICIENS, ORTHOPTISTES ET MANIPULATEURS D'ELECTRORADIOLOGIE MEDICALE - CATEGORIE A

### Pédicure-Podologue, Ergothérapeute, Psychomotricien, Orthoptiste et Manipulateurs d'Electroradiologie Médicale hors classe

Echelle indiciaire	ECHELONS									
	1	2	3	4	5	6	7	8	9	10
Indices Bruts	518	558	595	631	669	709	750	792	836	886
Indices Majorés	445	473	501	529	558	588	619	651	685	722
DUREE	2 ans	2 ans	2 ans	2 ans	2a6m	3 ans	3 ans	4 ans	4 ans	

### Pédicure-Podologue, Ergothérapeute, Psychomotricien, Orthoptiste et Manipulateurs d'Electroradiologie Médicale de classesupérieure

Echelle indiciaire	ECHELONS										
	1	2	3	4	5	6	7	8	9	10	11
Indices Bruts	444	484	514	544	576	611	653	693	732	778	821
Indices Majorés	390	419	442	463	486	513	545	575	605	640	673
DUREE	1 an	1a6m	2 ans	2 ans	2a6m	3 ans	3 ans	3 ans	4 ans	4 ans	

## CADRE D'EMPLOIS DES MASSEURS-KINESITHERAPEUTES ET ORTHOPHONISTES- CATEGORIE A

### Masseur-Kinésithérapeute et Orthophoniste hors classe

Echelle indiciaire	Echelons provisoires		ECHELONS								
	1	2	1	2	3	4	5	6	7	8	9
Indices Bruts	548	580	614	663	695	739	781	825	868	906	940
Indices Majorés	466	490	515	553	577	610	643	676	709	738	764
DUREE	2 ans	2 ans	2 ans	2 ans	2 ans	2a6m	3 ans	3 ans	4 ans	4 ans	

### Masseur-Kinésithérapeute, Psychomotricien et Orthophoniste

Echelle indiciaire	ECHELONS										
	1	2	3	4	5	6	7	8	9	10	11
Indices Bruts	489	518	558	595	631	669	709	750	792	836	886
Indices Majorés	422	445	473	501	529	558	588	619	551	685	722
DUREE	1a6m	2 ans	2 ans	2 ans	2 ans	2a6m	3 ans	3 ans	4 ans	4 ans	

## CADRE D'EMPLOIS DES INFIRMIERS TERRITORIAUX - CATEGORIE B

### Infirmier classe supérieure

Echelle indiciaire	ECHELONS									
	1	2	3	4	5	6	7	8	9	10
Indices Bruts	532	553	587	621	652	674	693	705	725	751
Indices Majorés	455	469	495	521	544	561	575	585	600	620
DUREE	1 an	2 ans	2 ans	2a6m	2a6m	2a6m	2a6m	3 ans	3 ans	4 ans

### Infirmier classe normale

Echelle indiciaire	ECHELONS							
	1	2	3	4	5	6	7	8
Indices Bruts	418	438	460	489	517	563	614	664
Indices Majorés	372	386	403	422	444	477	515	554
DUREE	2 ans	3 ans	3 ans	4 ans	4 ans	4 ans	4 ans	

## CADRE D'EMPLOIS AUXILIAIRES DE PUERICULTURE - CATEGORIE B

### Auxiliaire de puériculture de classe supérieure

Echelle indiciaire	ECHELONS										
	1	2	3	4	5	6	7	8	9	10	11
Indices Bruts	433	449	464	484	508	532	568	585	612	638	665
Indices Majorés	382	394	406	419	437	455	481	494	514	534	555
DUREE	1a6 m	2 ans	2 ans	2 ans	2 ans	2a6m	3 ans	3 ans	3 ans	4 ans	

### Auxiliaire de puériculture de classe normale

Echelle indiciaire	ECHELONS										
	1	2	3	4	5	6	7	8	9	10	11
Indices Bruts	389	397	416	434	452	468	491	510	535	567	610
Indices Majorés	368	370	372	383	396	409	424	439	456	480	512
DUREE	1a6 m	1a6 m	2 ans	2 ans	2a6 m	3 ans	3 ans	3 ans	3 ans	4 ans	

## CADRE D'EMPLOIS DES AIDES-SOIGNANTS - CATEGORIE B

### Aide-soignant de classe supérieure

Echelle indiciaire	ECHELONS										
	1	2	3	4	5	6	7	8	9	10	11
Indices Bruts	433	449	464	484	508	532	568	585	612	638	665
Indices Majorés	382	394	406	419	437	455	481	494	514	534	555
DUREE	1a6 m	2 ans	2 ans	2 ans	2 ans	2a6 m	3 ans	3 ans	3 ans	4 ans	

### Aide-soignant de classe normale

Echelle indiciaire	ECHELONS										
	1	2	3	4	5	6	7	8	9	10	11
Indices Bruts	389	397	416	434	452	468	491	510	535	567	610
Indices Majorés	368	370	372	383	396	409	424	439	456	480	512
DUREE	1a6 m	1a6 m	2 ans	2 ans	2a6 m	3 ans	3 ans	3 ans	3 ans	4 ans	

## FILIERE SECURITE

### CADRE D'EMPLOIS DE DIRECTEUR DE POLICE - CATEGORIE A

#### Directeur principal de police

Echelle indiciaire	ECHELONS							
	1	2	3	4	5	6	7	8
Indices Bruts	607	632	665	700	737	773	805	821
Indices Majorés	510	530	555	581	609	636	661	673
DUREE	2 ans	2a6m	2a6m	2a6m	3 ans	3 ans	4 ans	

#### Directeur de police

Echelle indiciaire	ECHELONS									
	1	2	3	4	5	6	7	8	9	10
Indices Bruts	444	480	517	551	588	620	656	692	732	767
Indices Majorés	390	416	444	468	496	520	547	575	605	632
DUREE	1a6m	2 ans	2a6m	3a6m	3a6m	3a6m	3a6m	3a6m	4 ans	

### CADRE D'EMPLOIS DES CHEFS DE SERVICE DE POLICE - CATEGORIE B

#### Chef de service de police principal 1ère classe

Echelle indiciaire	ECHELONS										
	1	2	3	4	5	6	7	8	9	10	11
Indices Bruts	446	461	484	513	547	573	604	638	660	684	707
Indices Majorés	392	404	419	441	465	484	508	534	551	569	587
DUREE	1 an	2 ans	2 ans	2 ans	2 ans	3 ans	3 ans	3 ans	3 ans	3 ans	

#### Chef de service de police principal 2ème classe

Echelle indiciaire	ECHELONS											
	1	2	3	4	5	6	7	8	9	10	11	12
Indices Bruts	401	415	429	444	458	480	506	528	542	567	599	638
Indices Majorés	371	372	379	390	401	416	436	452	461	480	504	534
DUREE	1 an	1 an	2 ans	2 ans	2 ans	2 ans	3 ans	3 ans	3 ans	3 ans	4 ans	

#### Chef de service de police

Echelle indiciaire	ECHELONS												
	1	2	3	4	5	6	7	8	9	10	11	12	13
Indices Bruts	389	395	397	401	415	431	452	478	500	513	538	563	597
Indices Majorés	368	369	370	371	372	381	396	415	431	441	457	477	503
DUREE	1 an	1 an	1 an	1 an	2 ans	2 ans	2 ans	3 ans	3 ans	3 ans	3 ans	4 ans	

## CADRE D'EMPLOIS DES GARDES CHAMPETRES - CATEGORIE C

### Garde Champêtre Chef Principal (Echelle C3)

Echelle indiciaire	ECHELONS									
	1	2	3	4	5	6	7	8	9	10
Indices Bruts	388	397	412	430	448	460	478	499	525	558
Indices Majorés	368	370	371	380	393	403	415	430	450	473
DUREE	1 an	1 an	2 ans	2 ans	2 ans	2 ans	3 ans	3 ans	3 ans	

### Garde Champêtre Chef (Echelle C2)

Echelle indiciaire	ECHELONS											
	1	2	3	4	5	6	7	8	9	10	11	12
Indices Bruts	368	371	376	387	396	404	416	430	446	461	473	486
Indices Majorés	362	364	365	368	369	371	372	380	392	404	412	420
DUREE	1 an	1 an	1 an	1 an	1 an	1 an	2 ans	2 ans	3 ans	3 ans	4 ans	

## CADRE D'EMPLOIS DES AGENTS DE POLICE - CATEGORIE C

### Chef de police municipale (grade en voie d'extinction)

Echelle indiciaire	ECHELONS								Echelon spécial *
	1	2	3	4	5	6	7		
Indices Bruts	394	417	425	454	473	526	566	597	
Indices Majorés	369	372	377	398	412	451	479	503	
DUREE	2a3m	2a9m	3a3m	3a9m	4 ans	4 ans			

### Brigadier-chef principal de police municipale

Echelle indiciaire	ECHELONS									
	1	2	3	4	5	6	7	8	9	Echelon spécial *
Indices Bruts	390	407	425	445	469	487	501	526	566	597
Indices Majorés	368	371	377	391	410	421	432	451	479	503
DUREE	2 ans	2 ans	2 ans	2 ans	2 ans	2a6m	3 ans	4 ans		

### Gardien-Brigadier/ Brigadier (Echelle C2)

Echelle indiciaire	ECHELONS											
	1	2	3	4	5	6	7	8	9	10	11	12
Indices Bruts	368	371	376	387	396	404	416	430	446	461	473	486
Indices Majorés	362	364	365	368	369	371	372	380	392	404	412	420
DUREE	1 an	1 an	1 an	1 an	1 an	1 an	2 ans	2 ans	3 ans	3 ans	4 ans	

#### \* MODALITES D'ACCES A L'ECHELON SPECIAL :

Après inscription sur un tableau d'avancement, les agents exerçant des fonctions de responsable d'une équipe d'au moins trois agents de police municipale et justifiant d'au moins quatre ans d'ancienneté dans le 9<sup>ème</sup> échelon du grade de brigadier-chef principal ou d'au moins quatre ans d'ancienneté dans le 7<sup>ème</sup> échelon du grade de chef de police

# FILIERE SPORTIVE

## CADRE D'EMPLOIS DES CONSEILLERS DES ACTIVITES PHYSIQUES ET SPORTIVES - CATEGORIE A

### Conseiller principal des activités physiques et sportives

Echelle indiciaire	ECHELONS									
	1	2	3	4	5	6	7	8	9	10
Indices Bruts	593	639	693	732	791	843	896	946	995	1015
Indices Majorés	500	535	575	605	650	690	730	768	806	821
DUREE	2 ans	2 ans	2 ans	2 ans	2 ans	2a6m	2a6m	3 ans	3 ans	

### Conseiller des activités physiques et sportives

Echelle indiciaire	ECHELONS										
	1	2	3	4	5	6	7	8	9	10	11
Indices Bruts	444	469	499	525	567	611	653	693	732	778	821
Indices Majorés	390	410	430	450	480	513	545	575	605	640	673
DUREE	1a6m	2 ans	2 ans	2 ans	2a6m	3 ans	3 ans	3 ans	3 ans	4 ans	

## CADRE D'EMPLOIS DES EDUCATEURS DES ACTIVITES PHYSIQUES ET SPORTIVES - CATEGORIE B

### Educateur des activités physiques et sportives principal 1ère classe

Echelle indiciaire	ECHELONS										
	1	2	3	4	5	6	7	8	9	10	11
Indices Bruts	446	461	484	513	547	573	604	638	660	684	707
Indices Majorés	392	404	419	441	465	484	508	534	551	569	587
DUREE	1 an	2 ans	2 ans	2 ans	2 ans	3 ans	3 ans	3 ans	3 ans	3 ans	

### Educateur des activités physiques et sportives principal 2ème classe

Echelle indiciaire	ECHELONS											
	1	2	3	4	5	6	7	8	9	10	11	12
Indices Bruts	401	415	429	444	458	480	506	528	542	567	599	638
Indices Majorés	371	372	379	390	401	416	436	452	461	480	504	534
DUREE	1 an	1 an	2 ans	2 ans	2 ans	2 ans	3 ans	3 ans	3 ans	3 ans	4 ans	

### Educateur des activités physiques et sportives

Echelle indiciaire	ECHELONS												
	1	2	3	4	5	6	7	8	9	10	11	12	13
Indices Bruts	389	395	397	401	415	431	452	478	500	513	538	563	597
Indices Majorés	368	369	370	371	372	381	396	415	431	441	457	477	503
DUREE	1 an	1 an	1 an	1 an	2 ans	2 ans	2 ans	3 ans	3 ans	3 ans	3 ans	4 ans	

# CADRE D'EMPLOIS DES OPERATEURS DES ACTIVITES PHYSIQUES ET SPORTIVES - CATEGORIE C

## Opérateur des activités physiques et sportives principal (Echelle C3)

Echelle indiciaire	ECHELONS									
	1	2	3	4	5	6	7	8	9	10
Indices Bruts	388	397	412	430	448	460	478	499	525	558
Indices Majorés	368	370	371	380	393	403	415	430	450	473
DUREE	1 an	1 an	2 ans	2 ans	2 ans	2 ans	3 ans	3 ans	3 ans	

## Opérateur des activités physiques et sportives qualifié (Echelle C2)

Echelle indiciaire	ECHELONS											
	1	2	3	4	5	6	7	8	9	10	11	12
Indices Bruts	368	371	376	387	396	404	416	430	446	461	473	486
Indices Majorés	362	364	365	368	369	371	372	380	392	404	412	420
DUREE	1 an	1 an	1 an	1 an	1 an	1 an	2 ans	2 ans	3 ans	3 ans	4 ans	

## Opérateur des activités physiques et sportives (Echelle C1)

Echelle indiciaire	ECHELONS										
	1	2	3	4	5	6	7	8	9	10	11
Indices Bruts	367	368	370	371	374	378	381	387	401	419	432
Indices Majorés	361	362	363	364	365	366	367	368	371	372	382
DUREE	1 an	1 an	1 an	1 an	1 an	1 an	3 ans	3 ans	3 ans	4 ans	

# FILIERE TECHNIQUE

## DIRECTEUR DES SERVICES TECHNIQUES - CATEGORIE A

ECHELONS	1	2	3	4	5
<b>de plus de 400 000 hbts</b>					
Indices Bruts	912	1027	HEA	HEB	HEC
Indices Majorés	743	830	(1)	(1)	(1)
DUREE	2a3m	2a3m	3 ans	3 ans	

(1) L'échelle A est accessible après 3 ans d'ancienneté dans le 2<sup>ème</sup> échelon, l'échelle B après 3 ans d'ancienneté dans la hors échelle A. Les hors échelles A, B et C comportent 3 chevrons.

Les traitements afférents à chaque chevron sont attribués après un an de perception effective du traitement correspondant au chevron immédiatement inférieur.

ECHELONS	1	2	3	4	5	6	7	8
<b>de 150 000 à 400 000 hbts</b>								
Indices Bruts	790	843	883	934	977	1027	HEA(1)	HEB(1)
Indices Majorés	650	690	720	759	792	830		
DUREE	1 an	1a6m	1a6m	2 ans	2 ans	3 ans	3 ans	

(1) L'échelle A est accessible après 3 ans d'ancienneté dans le 6<sup>ème</sup> échelon, l'échelle B après 3 ans d'ancienneté dans la HEA. Les hors échelles A et B comportent 3 chevrons. Les traitements afférents à chaque chevron sont attribués après un an de perception effective du traitement correspondant au chevron immédiatement inférieur.

ECHELONS	1	2	3	4	5	6	7	8	9
<b>de 80 000 à 150 000 hbts</b>									
Indices Bruts	696	742	792	845	894	941	994	1027	HEA
Indices Majorés	578	613	651	691	728	765	805	830	
DUREE	1 an	1a6m	1a6m	2 ans	2 ans	2 ans	3 ans	3 ans	

L'échelle A est accessible après 3 ans d'ancienneté dans le 8<sup>ème</sup> échelon. La hors échelle A comporte 3 chevrons. Les traitements afférents à chaque chevron sont attribués après un an de perception effective du traitement correspondant au chevron immédiatement inférieur.

## DIRECTEUR DES SERVICES TECHNIQUES - CATEGORIE A - (SUITE)

ECHELONS	1	2	3	4	5	6	7	8	9	10	11
<b>de 40 000 à 80 000 hbts</b>											
Indices Bruts	562	612	661	711	758	802	852	901	953	997	1027
Indices Majorés	476	514	552	590	625	659	696	734	773	807	830
DUREE	1 an	1 an	1 an	1a3m	1a3m	1a9m	1a9m	1a9m	2 ans	2a3m	

<b>de 20 000 à 40 000 hbts</b>											
Indices Bruts	461	532	581	631	683	732	782	833	883	933	978
Indices Majorés	404	455	491	529	568	605	644	682	720	758	792
DUREE	1 an	1 an	1 an	1a3m	1a3m	1a9m	1a9m	1a9m	2 ans	2a3m	

[Retour](#) 



de 10 000 à 20 000 hbts											
Indices Bruts	461	532	567	612	657	701	746	792	833	883	913
Indices Majorés	404	455	480	514	548	582	616	651	682	720	743
DUREE	1 an	1 an	1 an	1a3 m	1a3 m	1a9 m	1a9 m	1a9 m	2 ans	2a3 m	

## CADRE D'EMPLOIS DES INGENIEURS EN CHEF - CATEGORIE A

### Ingénieur général

Echelle indiciaire	ECHELONS					Classe exceptionnelle
	1	2	3	4	5	
Indices Bruts	1027	HEA	HEB	HEB bis	HEC	HED
Indices Majorés	830					
DUREE	3 ans	3 ans	3 ans	3 ans		

Peuvent accéder au choix à la classe exceptionnelle du grade d'ingénieur général après inscription sur un tableau d'avancement :

- 1) Les ingénieurs généraux comptant au moins quatre années d'ancienneté dans le 5<sup>ème</sup> échelon de leur grade et exerçant leurs fonctions dans les services des Régions de plus de 2 000 000 habitants, des départements de plus de 900 000 habitants, des communes de plus de 400 000 habitants et des établissements publics assimilés,
- 2) Les ingénieurs généraux ayant occupé, pendant au moins deux des cinq années précédant l'établissement du tableau d'avancement, l'emploi de directeur général des services dans l'une des collectivités mentionnées ci-dessus.

Le nombre maximum des ingénieurs généraux susceptibles d'être promus à la classe exceptionnelle, est déterminé après application des dispositions du deuxième alinéa de l'article 49 de la Loi du 26 janvier 1984. Ce taux est fixé par délibération après avis du comité technique.

### Ingénieur en chef hors classe

Echelle indiciaire	ECHELONS					Echelon spécial
	1	2	3	4	5	
Indices Bruts	850	896	946	995	1027	HEA
Indices Majorés	695	730	768	806	830	
DUREE	2 ans	2 ans	2a6m	3 ans		

Peuvent accéder au choix à l'échelon spécial du grade d'ingénieur hors classe, après inscription sur un tableau d'avancement :

- 1) Les ingénieurs hors classe justifiant de trois années d'ancienneté dans le 5<sup>ème</sup> échelon de leur grade et exerçant leurs fonctions dans les Régions, les Départements, les Communes de plus de 40 000 habitants et les Offices publics de l'habitat de plus de 5 000 logements
- 2) Les ingénieurs hors classe qui ont atteint, lorsqu'ils ont ou avaient été détachés dans un emploi fonctionnel, un échelon doté d'un indice au moins égal à la HEA

Il est tenu compte, pour le classement dans l'échelon spécial, du chevron et de l'ancienneté que l'agent a atteints dans cet emploi pendant les deux années précédant la date au titre de laquelle l'accès à l'échelon spécial a été organisé.

Le nombre maximum des ingénieurs hors classe susceptibles d'être promus à l'échelon spécial, est déterminé après application des dispositions du deuxième alinéa de l'article 49 de la Loi du 26 janvier 1984. Ce taux est fixé par délibération après avis du comité technique.

## Ingénieur en chef

Echelle indiciaire	ECHELONS											
	Echelon élève	1	2	3	4	5	6	7	8	9	10	11
Indices Bruts	395	461	525	574	623	665	713	782	862	912	977	1015
Indices Majorés	369	404	450	485	523	555	591	644	705	743	792	821
DUREE	1 an	1 an	1 an	1a6m	1a6m	2 ans	2 ans	2 ans	2a6m	3 ans	3 ans	

## CADRE D'EMPLOIS DES INGENIEURS - CATEGORIE A

### Ingénieur hors classe

Echelle indiciaire	ECHELONS					Echelon spécial
	1	2	3	4	5	
Indices Bruts	850	896	946	995	1027	HEA
Indices Majorés	695	730	768	806	830	
DUREE	2 ans	2 ans	2a6m	3 ans		

Peuvent accéder au choix à l'échelon spécial du grade d'ingénieur hors classe, après inscription sur un tableau d'avancement :

- 1) Les ingénieurs hors classe justifiant de trois années d'ancienneté dans le 5<sup>ème</sup> échelon de leur grade et exerçant leurs fonctions dans les Régions, les Départements, les Communes de plus de 40 000 habitants et les Offices publics de l'habitat de plus de 5 000 logements
- 2) Les ingénieurs hors classe qui ont atteint, lorsqu'ils ont ou avaient été détachés dans un emploi fonctionnel, un échelon doté d'un indice au moins égal à la HEA

**Il est tenu compte, pour le classement dans l'échelon spécial, du chevron et de l'ancienneté que l'agent a atteints dans cet emploi pendant les deux années précédant la date au titre de laquelle l'accès à l'échelon spécial a été organisé.**

**Le nombre maximum des ingénieurs hors classe susceptibles d'être promus à l'échelon spécial, est déterminé après application des dispositions du deuxième alinéa de l'article 49 de la Loi du 26 janvier 1984. Ce taux est fixé par délibération après avis du comité technique.**

### Ingénieur principal

Echelle indiciaire	ECHELONS								
	1	2	3	4	5	6	7	8	9
Indices Bruts	619	665	721	791	837	896	946	995	1015
Indices Majorés	519	555	597	650	685	730	768	806	821
DUREE	2 ans	2a6m	3 ans	3 ans	3 ans	3 ans	3 ans	3 ans	

### Ingénieur

Echelle indiciaire	ECHELONS									
	1	2	3	4	5	6	7	8	9	10
Indices Bruts	444	484	518	565	611	646	697	739	774	821
Indices Majorés	390	419	445	478	513	540	578	610	637	673
DUREE	1a6m	2 ans	2 ans	2a6m	3 ans	4 ans	4 ans	4 ans	4 ans	

[Retour](#) 

## CADRE D'EMPLOIS DES TECHNICIENS - CATEGORIE B

### Technicien principal 1ère classe

Echelle indiciaire	ECHELONS										
	1	2	3	4	5	6	7	8	9	10	11
Indices Bruts	446	461	484	513	547	573	604	638	660	684	707
Indices Majorés	392	404	419	441	465	484	508	534	551	569	587
DUREE	1 an	2 ans	2 ans	2 ans	2 ans	3 ans	3 ans	3 ans	3 ans	3 ans	

### Technicien principal 2ème classe

Echelle indiciaire	ECHELONS											
	1	2	3	4	5	6	7	8	9	10	11	12
Indices Bruts	401	415	429	444	458	480	506	528	542	567	599	638
Indices Majorés	371	372	379	390	401	416	436	452	461	480	504	534
DUREE	1 an	1 an	2 ans	2 ans	2 ans	2 ans	3 ans	3 ans	3 ans	3 ans	4 ans	

### Technicien

Echelle indiciaire	ECHELONS												
	1	2	3	4	5	6	7	8	9	10	11	12	13
Indices Bruts	389	395	397	401	415	431	452	478	500	513	538	563	597
Indices Majorés	368	369	370	371	372	381	396	415	431	441	457	477	503
DUREE	1 an	1 an	1 an	1 an	2 ans	2 ans	2 ans	3 ans	3 ans	3 ans	3 ans	4 ans	

## CADRE D'EMPLOIS DES AGENTS DE MAITRISE - CATEGORIE C

### Agent de maitrise principal

Echelle indiciaire	ECHELONS									
	1	2	3	4	5	6	7	8	9	10
Indices Bruts	390	400	420	446	468	492	505	526	563	597
Indices Majorés	368	371	373	392	409	425	435	451	477	503
DUREE	1 an	1 an	2 ans	2 ans	2 ans	2 ans	3 ans	3 ans	4 ans	

### Agent de maitrise

Echelle indiciaire	ECHELONS												
	1	2	3	4	5	6	7	8	9	10	11	12	13
Indices Bruts	372	375	380	388	397	415	437	449	465	479	499	525	562
Indices Majorés	364	365	366	368	370	372	385	394	407	416	430	450	476
DUREE	1 an	1 an	1 an	2 ans	2 ans	2 ans	2 ans	2 ans	2 ans	3 ans	3 ans	3 ans	

## CADRE D'EMPLOIS DES ADJOINTS TECHNIQUES - CATEGORIE C

### Adjoint technique principal de 1ère classe (Echelle C3)

Echelle indiciaire	ECHELONS									
	1	2	3	4	5	6	7	8	9	10
Indices Bruts	388	397	412	430	448	460	478	499	525	558
Indices Majorés	368	370	371	380	393	403	415	430	450	473
DUREE	1 an	1 an	2 ans	2 ans	2 ans	2 ans	3 ans	3 ans	3 ans	

### Adjoint technique principal de 2ème classe (Echelle C2)

Echelle indiciaire	ECHELONS											
	1	2	3	4	5	6	7	8	9	10	11	12
Indices Bruts	368	371	376	387	396	404	416	430	446	461	473	486
Indices Majorés	362	364	365	368	369	371	372	380	392	404	412	420
DUREE	1 an	1 an	1 an	1 an	1 an	1 an	2 ans	2 ans	3 ans	3 ans	4 ans	

### Adjoint technique (Echelle C1)

Echelle indiciaire	ECHELONS										
	1	2	3	4	5	6	7	8	9	10	11
Indices Bruts	367	368	370	371	374	378	381	387	401	419	432
Indices Majorés	361	362	363	364	365	366	367	368	371	372	382
DUREE	1 an	1 an	1 an	1 an	1 an	1 an	3 ans	3 ans	3 ans	4 ans	